

Living 80

Pilnā specifikācija



Par modeli:

Apbūves platība: 10.50 x 7.80 m (81.90 m²)

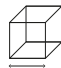
Dzīvojamā platība: 66.1 m²

Istabas: 3

| Komplektācijas | Bāzes €139 795 | Standarta €143 425 | Pilnā €149 095 |
|--|-------------------|-----------------------|-------------------|
| PAMATI · Punktveida pamati (L-1,6 līdz 2,0m) ar uzstādīšanu objektā | ● | ● | ● |
| MĀJAS KONSTRUKCIJA · Grīdas paneļi ar izolāciju 300mm (minerālvate) · Ārsienu paneļi ar izolāciju 250mm (minerālvate) · Jumta paneļi ar izolāciju 300mm (minerālvate) · Iekšsienu paneļi ar izolāciju 100mm (minerālvate) | ● | ● | ● |
| ĀRĒJĀ APDARE · Egle, smalki zāģēta, 21x120mm, AB klase, tonis pēc izvēles | ● | ● | ● |
| JUMTS · Ruukki 30+ Valcprofil Classic C, RR2H3 · Ruukki lāseņi un lietus noteksistēma | ● | ● | ● |
| LOGI UN DURVIS · Trīs stiklu PVC pakešu logi · Trīs stiklu premium koka-alumīnija ārdurvis · Logu profilu krāsa (iekša/āra) RAL 7016 | ● | ● | ● |
| ELEKTROINSTALĀCIJA · Kontaktligzdas un slēdži - MELNI · Apgaismojuma ķermeņi vannas istabā, iebūvējamie - MELNI · Sagatavoti apgaismojuma izvadi dzīvojamā telpā, guļamistabā · Fasādes lampas (4 gab) · LED gaismas kaste ar mājas nosaukumu uz fasādes | ● | ● | ● |
| ŪDENSVADS · Ūdensvada izbūve - virtuves, dušas, izlietnes, poda un boileru zonā Dārza ūdens maisītājs - nesalstošs | ● | ● | ● |

| | | | |
|---|---|---|---|
| KANALZĀCIJA · Kanalizācijas izbūve – virtuves, dušas, izlietnes, poda zonā | ● | ● | ● |
| VENTILĀCIJA · Sienā iebūvējamie lokālie rekuperatori 4 gab · Vannas istabas gaisa nosūcējs sienā | ● | ● | ● |
| IEKŠĒJĀ APDARE · Sienas un Griesti –Egle, ēvelēta, 15x140mm, AB klase, Caurspīdīgs balts | ● | ● | ● |
| GRĪDAS · Lamināts, MAMMUT, 33 klase (dabīgs, gaišs vai tumšs ozols) ar apakšklāju WC telpā grīdas flīzes | ● | ● | ● |
| APKURE · Siltumsūkņis Gaiss/Ūdens ar siltajām grīdām un integrētu 185l ūdens sildītāju | ● | ● | ● |
| OZOLKOKA DURVIS (3GAB) · Ozolkoka finierētas iekšdurvis ar furnitūru melnā krāsā | ○ | ● | ● |
| VANNASISTABAS APRĪKOJUMS · Dušas stūris 90x90cm, ar fiksētu dušas sienu 90x200cm · Izlietnes skapītis ar izlietni · WC pods · Vannas istabas apgaismojums griestos (2 gab) · Elektriskais dvieļu žāvētājs 50x70cm, Balts | ○ | ● | ● |
| VIRTUVE · Virtuve · Franke virtuves izlietne · Franke ūdens maisītājs · Electrolux indukcijas plīts virsma (4 rinķi) · Electrolux cepeškrāsns · Electrolux lielais iebūvētais ledusskapis (saldētava apakšā) · Electrolux Trauku mazgājamā mašīna · FABER tvaika nosūcējs · Led apgaismojums virtuves skapītī | ○ | ○ | ● |
| KORIDORA SKAPIS | ○ | ○ | ● |

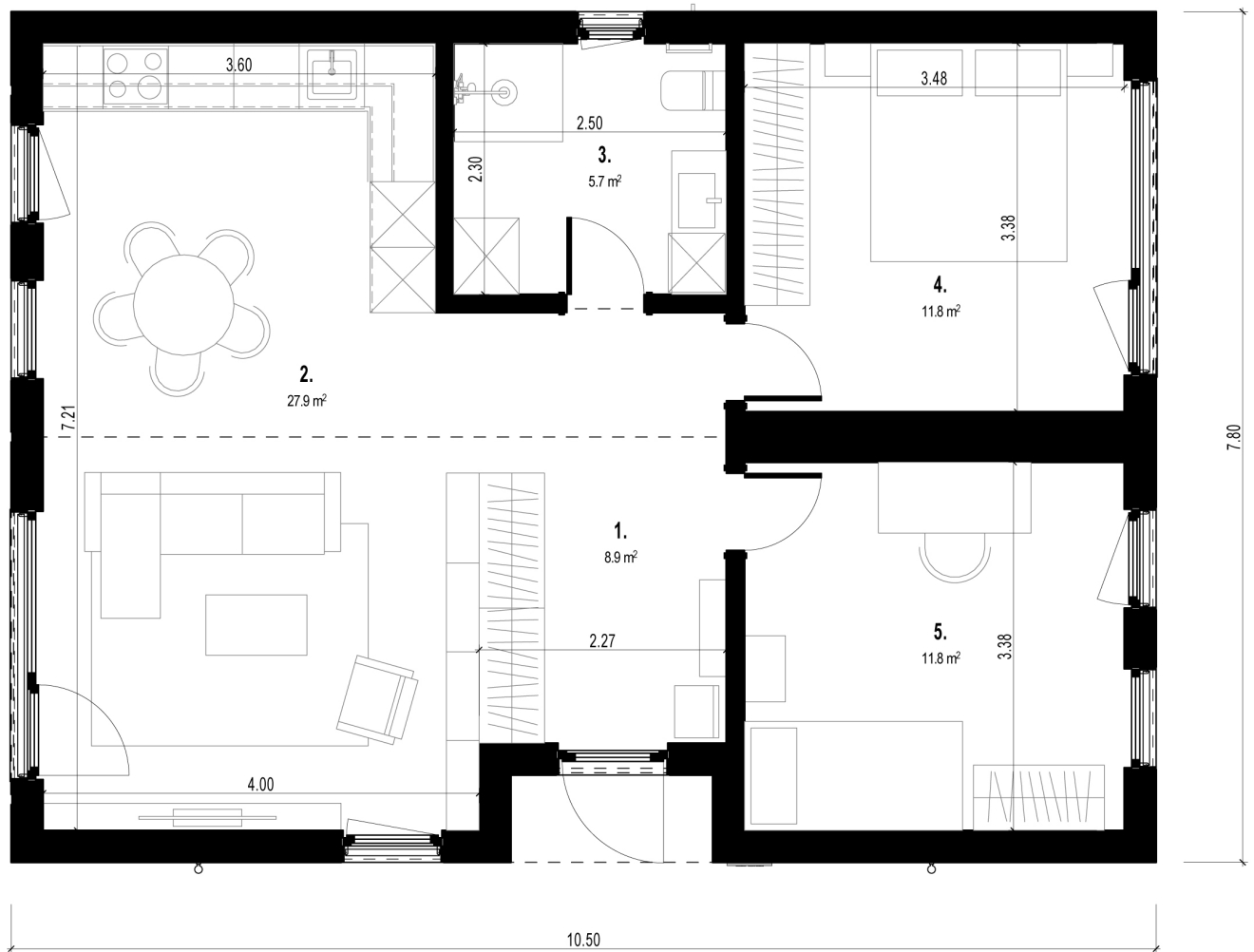
Mājas ārējie parametri

 Platums: 10.50 m

 Garums: 7.80

 Augstums: 4.45 m

Plānojums



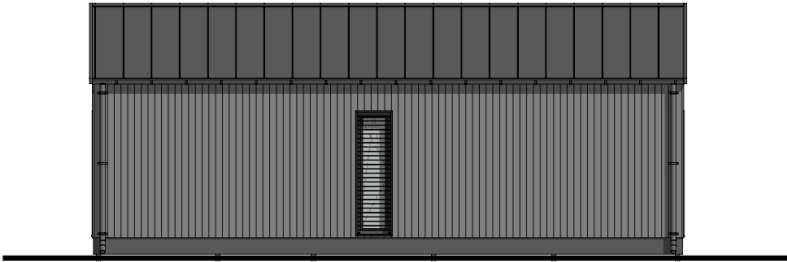
F1 ELEVATION 1:100



F2 ELEVATION 1:100



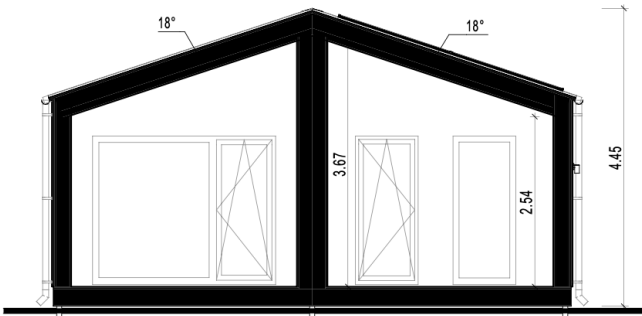
F3 ELEVATION 1:100



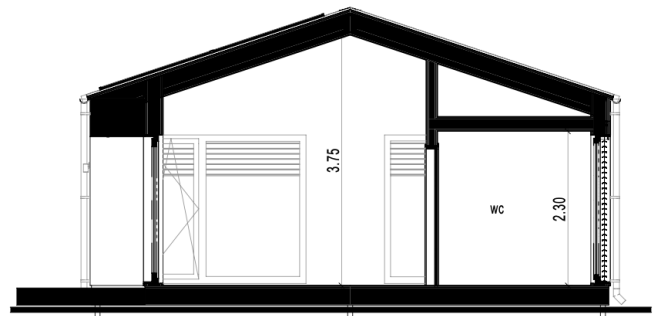
F4 ELEVATION 1:100

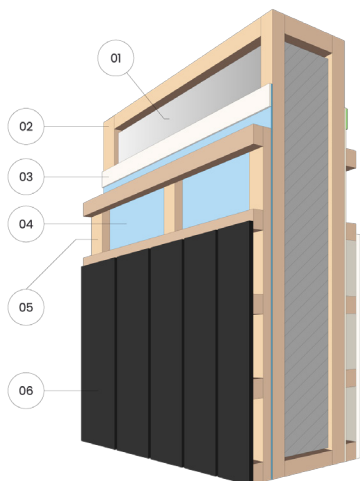


A SECTION 1:80



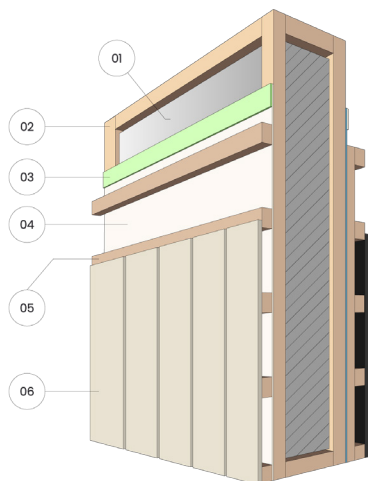
B SECTION 1:80





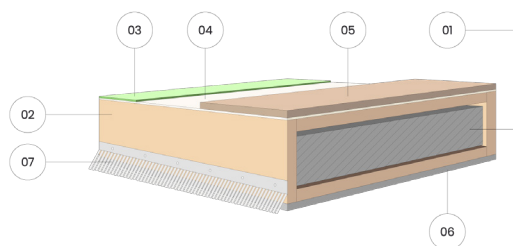
Ārpuse

- 1) Siltinājums
- 2) Koka rāmis
- 3) Savienojumu lenta
- 4) Vēja berjera
- 5) Latojums
- 6) Fasādes dēļi



Iekšpuse

- 1) Siltinājums
- 2) Koka rāmis
- 3) Savienojumu lenta
- 4) Tvaika berjera
- 5) Latojums
- 6) Sienu dēļi



Grīda

- 1) Siltinājums
- 2) Koka rāmis
- 3) Savienojumu lenta
- 4) Tvaika berjera
- 5) OSB plāksne
- 6) Cementa šķiedras vēja aizturošā plāksne
- 7) Pret grauzēju režģis

Siltinājums

Ārsienas

Jumts

Grīda

Biezums, mm

250

300

300