

Milla 25

Pilnā specifikācija



Par modeli:

Apbūves platība: 7.00 x 3.59 m (25.5 m²)

Platība: 27.3 m²


Istabas: 1 + lofts

Komplektācijas	Bāzes 48 375 €	Standarta 55 185 €	Pilnā 58 495 €
PAMATI · Punktveida pamati ar uzstādīšanu objektā	●	●	●
ĀRĒJĀ APDARE · Egle, smalki zāgēta, 21 x 120 mm, AB klase, antracīta krāsa · Sienas siltinājums 150 mm (vate)	●	●	●
IEKŠĒJĀ APDARE · Egle, ēvelēta, 12 x 140 mm, AB klase, 2 reizes vaskota no 3 pusēm (tonis caurspīdīgi balts)	●	●	●
GRĪDAS · Lamināta grīdas segums, MAMMUT 33 klase 12mm OZOLS dabīgs D4794 · Citas Izvēles iespējas: MAMMUT 33 klase 12mm OZOLS gaišs D4752; MAMMUT 33 klase 12mm OZOLS tumšs D4726 · Grīdas siltinājums 200 mm (vate)	●	●	●
JUMTS · Valcprofils Classic C, antracīts; · Ūdens notekcauruļu sistēma; · Jumta siltinājums 200 mm (vate)	●	●	●
LOGI UN DURVIS · Trīs stiklu divkameru PVC pakešu logi un premium koka-alumīnija durvis · Logu profilu krāsa (iekšā/āra) RAL 7016	●	●	●
ŪDENSVADS · Ūdensvada izbūve – virtuves zona, dušas zona, pods, izlietne un ūdens boilerim	●	●	●
KANALZĀCIJA · Kanalizācijas izbūve – virtuves zona, dušas zona, pods un izlietne	●	●	●

ELEKTROINSTALĀCIJA · Kontaktligzdas · Gaismas slēdži · Apgaismojuma ķermeņi vannas istabā · Sagatavoti apgaismojuma izvadi dzīvojamās telpās · Āra rozete	●	●	●
VENTILĀCIJA · Ventilācijas caurums d100mm (vannas istabā) ar elektrības pievadu · Aktīvās vēdināšanas ierīce ar rekuperatoru	●	●	●
ĀRA FASĀDES APGAISMOJUMS	●	●	●
GAISMAS KASTE AR NOSAUKUMU	●	●	●
DUŠA	○	●	●
PODS	○	●	●
IZLIETNE AR SKAPĪTI	○	●	●
BOILERIS	○	●	●
TREPES UZ OTRO STĀVU	○	●	●
NORBEŽOJUMS OTRAJĀ STĀVĀ	○	●	●
OZOLKOKA DURVIS 1 GB.	○	●	●
VIRTUVE AR TEHNIKU · Elektriskā plīts · LED apgaismojums · Ledusskapis · Izlietne · Ūdensmaisītājs	○	○	●
IEBŪVĒTAIS VANNAS ISTABAS SKAPIS	○	○	●

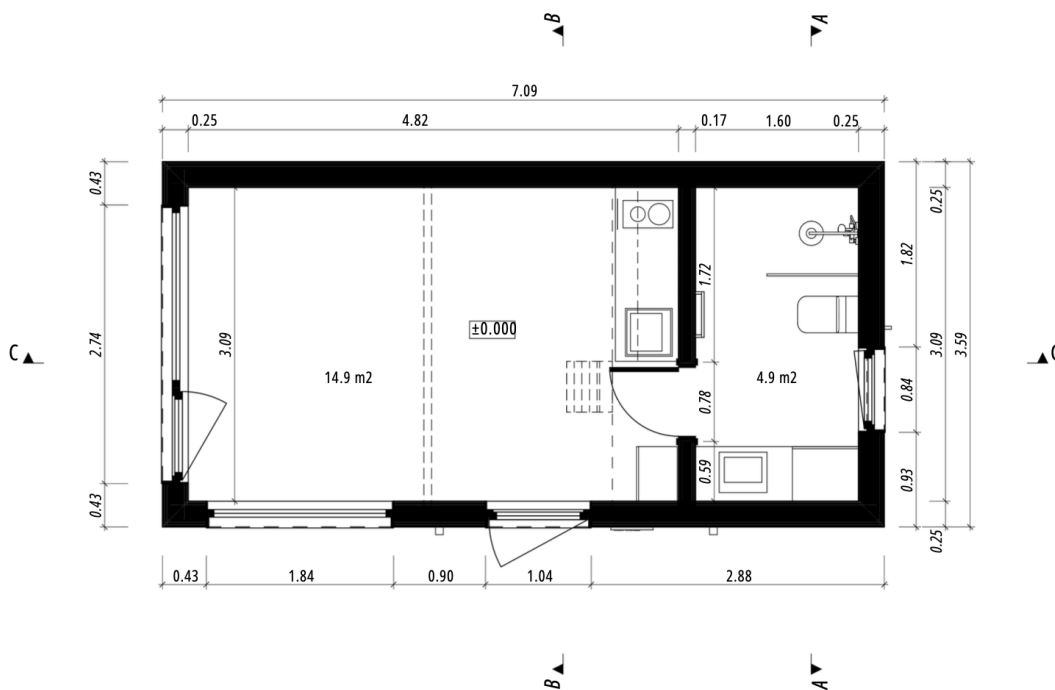
Mājas ārējie parametri

 Platums: 3.59 m

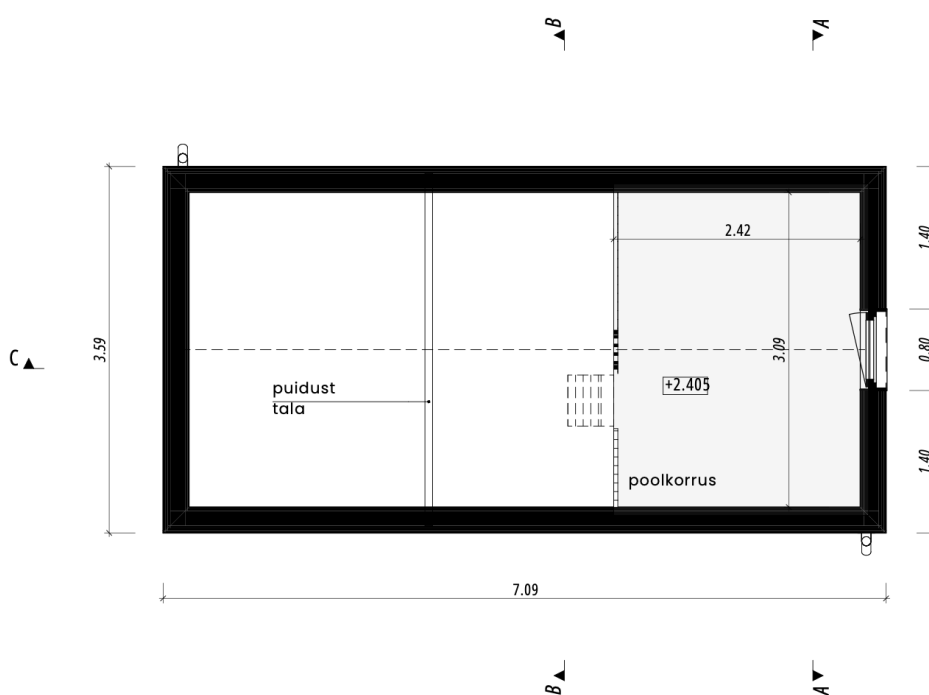
 Garums: 7.09 m

 Augstums: 4.41 m

Pirmais stāvs



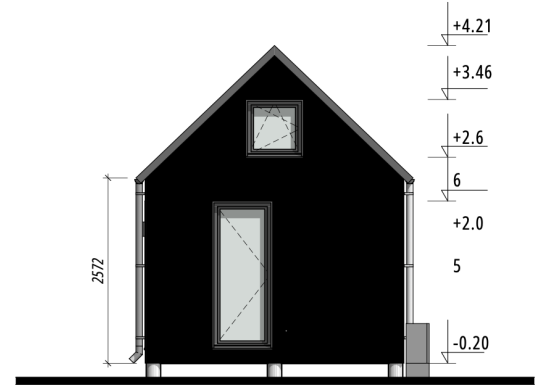
Lofts



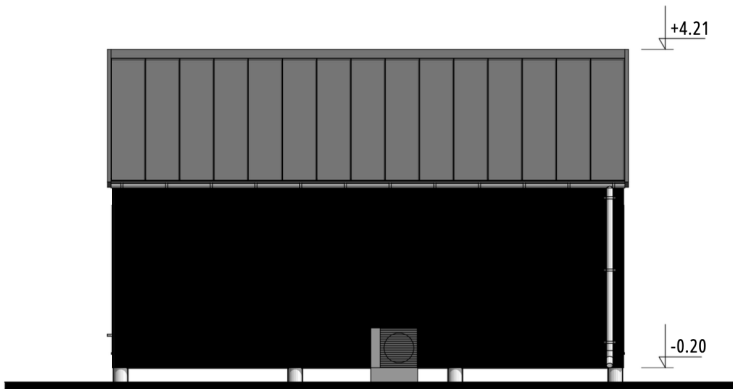
F1



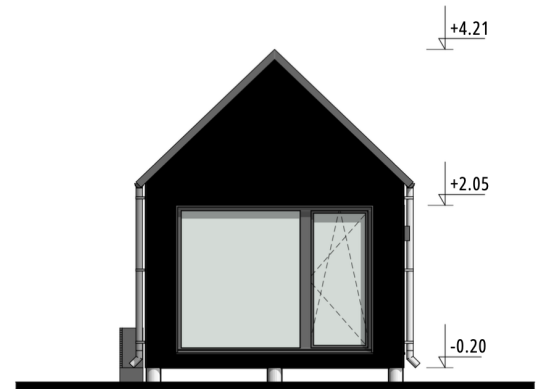
F2



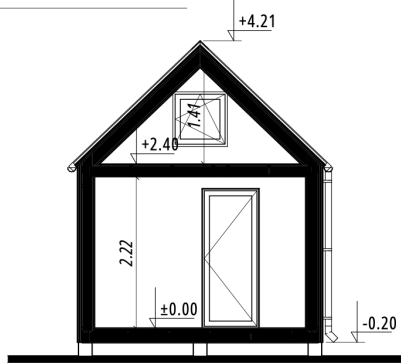
F3



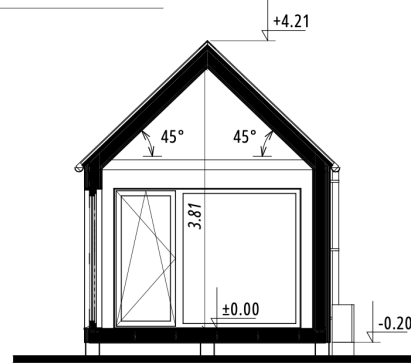
F4



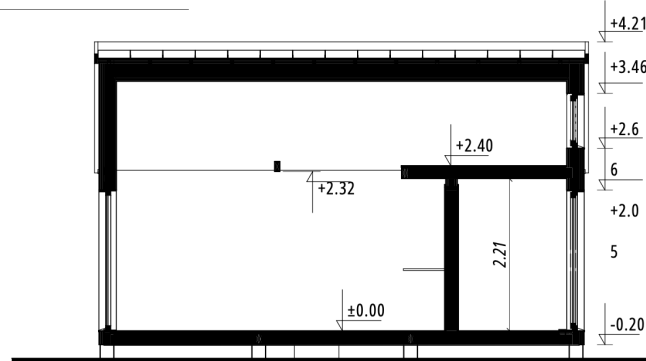
A

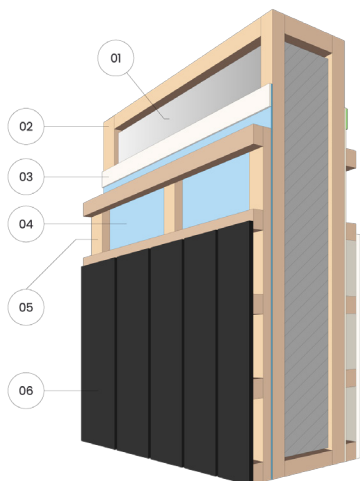


B



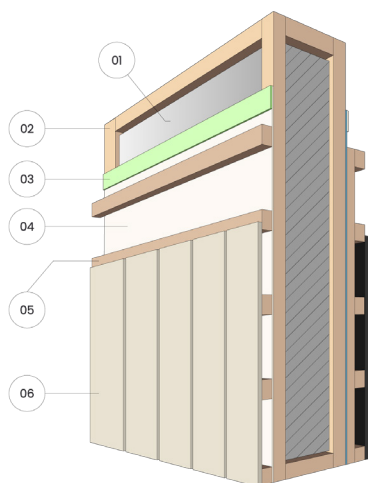
C





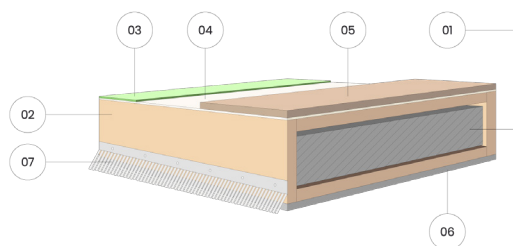
Ārpuse

- | | |
|----------------------|-----------------|
| 1) Siltinājums | 4) Vēja berjera |
| 2) Koka rāmis | 5) Latojums |
| 3) Savienojumu lenta | 6) Fasādes dēļi |



Iekšpuse

- | | |
|----------------------|-------------------|
| 1) Siltinājums | 4) Tvaika berjera |
| 2) Koka rāmis | 5) Latojums |
| 3) Savienojumu lenta | 6) Sienu dēļi |



Grīda

- | | |
|----------------------|--|
| 1) Siltinājums | 5) OSB plāksne |
| 2) Koka rāmis | 6) Cementa šķiedras vēja aizturošā plāksne |
| 3) Savienojumu lenta | 7) Pret grauzēju režģis |
| 4) Tvaika berjera | |

Siltinājums

Ārsienas

Jumts

Grīda

Biezums, mm

150

200

200