

# Living 100

## Pilnā specifikācija



Par modeli:      Apbūves platība: 13.00 x 7,80 m (101,4 m<sup>2</sup>)      Dzīvojamā platība: 81.3 m<sup>2</sup>      Istabas: 4

Komplektācijas	Bāzes €167 595	Standarta €175 675	Pilnā €181 345
<b>PAMATI</b> · Punktveida pamati (L-1,6 līdz 2,0m) ar uzstādīšanu objektā	●	●	●
<b>ĀRĒJĀ APDARE</b> · Grīdas paneļi ar izolāciju 300mm (minerālvate) · Ārsienu paneļi ar izolāciju 250mm (minerālvate) · Jumta paneļi ar izolāciju 300mm (minerālvate) · Iekšsienu paneļi ar izolāciju 100mm (minerālvate)	●	●	●
<b>ĀRĒJĀ APDARE</b> · Egle, smalki zāģēta, 21x120mm, AB klase, tonis pēc izvēles	●	●	●
<b>JUMTS</b> · Ruukki 30+ Valcprofil Classic C, RR2H3 · Ruukki lāseņi un lietus noteksistēma	●	●	●
<b>LOGI UN DURVIS</b> · Trīs stiklu PVC pakešu logi · Trīs stiklu premium koka-alumīnija ārdurvis · Logu profilu krāsa (iekša/āra) RAL 7016	●	●	●
<b>ELEKTROINSTALĀCIJA</b> · Kontaktligzdas un slēdži - MELNI · Apgaismojuma ķermeņi vannas istabā, iebūvējamie - MELNI · Sagatavoti apgaismojuma izvadi dzīvojamā telpā, guļamistabā · Fasādes lampas (4 gab) · LED gaismas kaste ar mājas nosaukumu uz fasādes	●	●	●
<b>ŪDENSVADS</b> · Ūdensvada izbūve - virtuves, dušas, izlietnes, poda un boileru zonā Dārza ūdens maisītājs - nesalstošs	●	●	●

<b>KANALZĀCIJA</b> · Kanalizācijas izbūve – virtuves, dušas, izlietnes, poda zonā	●	●	●
<b>VENTILĀCIJA</b> · Sienā iebūvējamie lokālie rekuperatori 5 gab · Vannas istabas gaisa nosūcējs sienā	●	●	●
<b>IEKŠĒJĀ APDARE</b> · Sienas un Griesti –Egle, ēvelēta, 15x140mm, AB klase, Caurspīdīgs balts	●	●	●
<b>GRĪDAS</b> · Lamināts, MAMMUT, 33 klase (dabīgs, gaišs vai tumšs ozols) ar apakšklāju WC telpā grīdas flīzes	●	●	●
<b>APKURE</b> · Siltumsūknis Gaiss/Ūdens ar siltajām grīdām un integrētu 185l ūdens sildītāju	●	●	●
<b>OZOLKOKA DURVIS (5 GAB)</b> · Ozolkoka finierētas iekšdurvis ar furnitūru melnā krāsā	○	●	●
<b>VANNASISTABAS APRĪKOJUMS</b> · Dušas stūris 90x90cm, ar fiksētu dušas sienu 90x200cm · Mazais Izlietnes skapītis ar izlietni · Leilais Izlietnes skapītis ar izlietni · WC pods ( 2 gb ) · Vanna 160x75cm · Vannas istabas apgaismojums griestos (2 gb) · Elektriskais divieļu žāvētājs 50x70cm, Balts	○	●	●
<b>VIRTUVE</b> · Virtuves komplekts · Franke virtuves izlietne · Franke ūdens maisītājs · Electrolux indukcijas plīts virsma ( 4 rinķi ) · Electrolux cepeškrāsns · Electrolux lielais iebūvētais ledusskapis (saldētava apakšā) · Electrolux Trauku mazgājamā mašīna · FABER tvaika nosūcējs · Led apgaismojums virtuves skapītī	○	○	●
<b>KORIDORA SKAPIS</b>	○	○	●

# Mājas ārējie parametri



Platums: 13.00 m



Garums: 7.80 m



Augstums: 4.45 m

## Plānojums



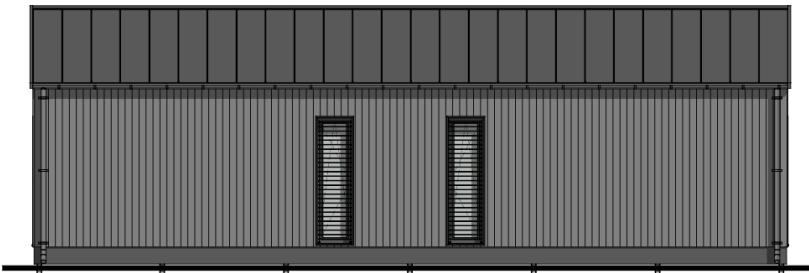
F1 ELEVATION 1:100



F2 ELEVATION 1:100



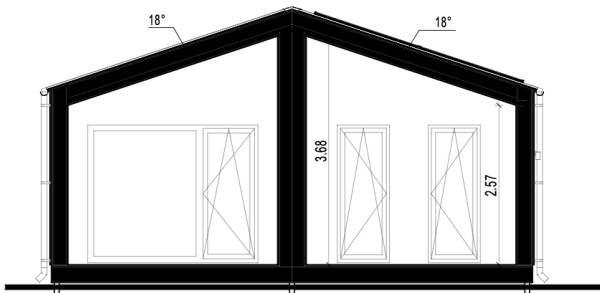
F3 ELEVATION 1:100



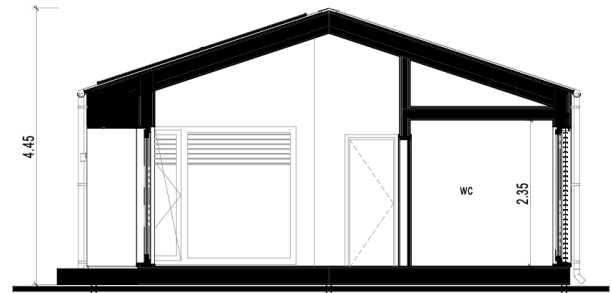
F4 ELEVATION 1:100

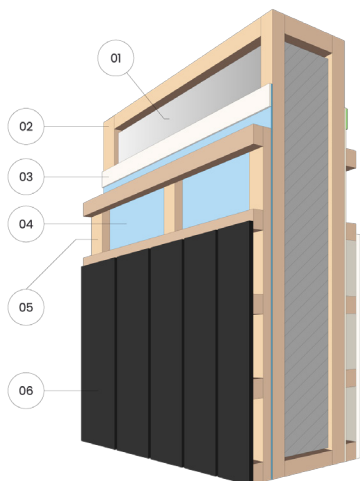


A SECTION 1:80



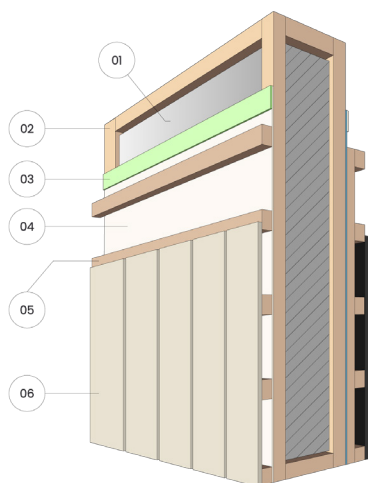
B SECTION 1:80





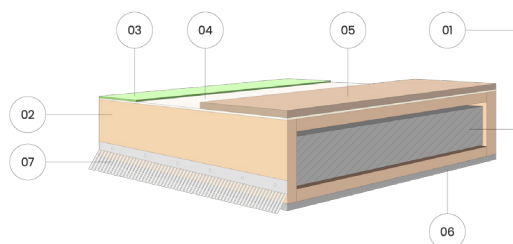
## Ārpuse

- 1) Siltinājums
- 2) Koka rāmis
- 3) Savienojumu lenta
- 4) Vēja berjera
- 5) Latojums
- 6) Fasādes dēļi



## Iekšpuse

- 1) Siltinājums
- 2) Koka rāmis
- 3) Savienojumu lenta
- 4) Tvaika berjera
- 5) Latojums
- 6) Sienu dēļi



## Grīda

- 1) Siltinājums
- 2) Koka rāmis
- 3) Savienojumu lenta
- 4) Tvaika berjera
- 5) OSB plāksne
- 6) Cementa šķiedras vēja aizturošā plāksne
- 7) Pret grauzēju režģis

Siltinājums

Ārsienas

Jumts

Grīda

Biezums, mm

250

300

300