

Sauna 30

Pilnā specifikācija



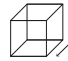
Par modeli: Apbūves platība: 8.41 x 3.57 m (30.02 m²) Dzīvojamā platība: 35.33 m² Istabas: 1 + Sauna

Komplektācijas	Bāzes € 62 975	Standarta €67 465	Pilnā €69 915
PAMATI · Punktveida pamati (L-1,6 līdz 2,0m) ar uzstādīšanu objektā	●	●	●
MĀJAS KONSTRUKCIJA · Grīdas paneļi ar izolāciju 200mm (minerālvate) · Ārsienu paneļi ar izolāciju 150mm (minerālvate) · Jumta paneļi ar izolāciju 200mm (minerālvate) · Iekšsienu paneļi ar izolāciju 100mm (minerālvate)	●	●	●
ĀRĒJĀ APDARE · Egle, smalki zāģēta, 21x120mm, AB klase, tonis pēc izvēles	●	●	●
JUMTS · Ruukki 30+ Valcprofil Classic C, RR2H3 · Ruukki lāseņi un lietus noteksisatēma	●	●	●
LOGI UN DURVIS · Trīs stiklu PVC pakešu logi · Trīs stiklu alumīnija konstrukcijas saunas logs · Trīs stiklu koka-alumīnija ārdurvis · Logu profilu krāsa (iekšā/āra) RAL 7016 · VELUX Standard jumta logs ar solāro vadību, palīgmateriāli un montāža	●	●	●
ELEKTROINSTALĀCIJA · Kontaktligzdas un slēdži - MELNI · Apgaismojuma ķermeņi vannas istabā, iebūvējamie - MELNI · Saunā LED apgaismojums aiz lāvas · Sagatavoti apgaismojuma izvadi dzīvojamā telpā · Fasādes lampas (2 gb) · LED gaismas kaste ar mājas nosaukumu uz fasādes	●	●	●
ŪDENSVADS · Ūdensvada izbūve - virtuves, dušas, izlietnes, poda un boileru zonā · Dārza ūdens maisītājs - nesalstošs	●	●	●

KANALZĀCIJA · Kanalizācijas izbūve – virtuves, dušas, izlietnes, poda zonā	●	●	●
VENTILĀCIJA · Svaigā gaisa pieplūdes vārsts viesistabas sienā – 1 gb · Svaigā gaisa pieplūdes vārsts saunas sienā – 1gb · Vannas istabas gaisa nosūcējs sienā	●	●	●
IEKŠĒJĀ APDARE · Sienas un Griesti –Egle, ēvelēta, 15x140mm, AB klase, Caurspīdīgs balts · Pirts zonā – Melnalkšņa apdares dēļi bez apdares	●	●	●
GRĪDAS · Lamināts, MAMMUT, 33 klase (dabīgs, gaišs vai tumšs ozols) ar apakšklāju · WC telpā un saunā grīdas flīzes	●	●	●
APKURE · Elektriskā siltā grīda	●	●	●
OZOLKOKA DURVIS (1 GAB) · Ozolkoka finierētas iekšdurvis ar furnitūru melnā krāsā	○	●	●
VANNASISTABAS APRĪKOJUMS · Dušas stūris 80x70cm, ar fiksētu dušas stikla sienu 70x200cm · Izlietnes skapītis ar izlietni · WC pods · Vannas istabas apgaismojums griestos (2 gb)	○	●	●
KOKA KĀPNES UZ LOFTU	○	●	●
KOKA NOROBEŽOJOŠIE RELIŅI 2.STĀVĀ	○	●	●
ELEKTRISKAIS ŪDENS BOILERIS 50L	○	●	●
ELEKTRISKĀ SAUNAS KRĀSNS	○	●	●
VIRTUVE · Standarta virtuve ar skapīšiem augšā (kur iebūvēts boileris) · Franke virtuves izlietne · Franke ūdens maisītājs · Electrolux indukcijas plīts virsma (2 ringi) · Electrolux ledusskapis · FABER tvaika nosūcējs · Led apgaismojums virtuves skapītī	○	○	●

Mājas ārējie parametri

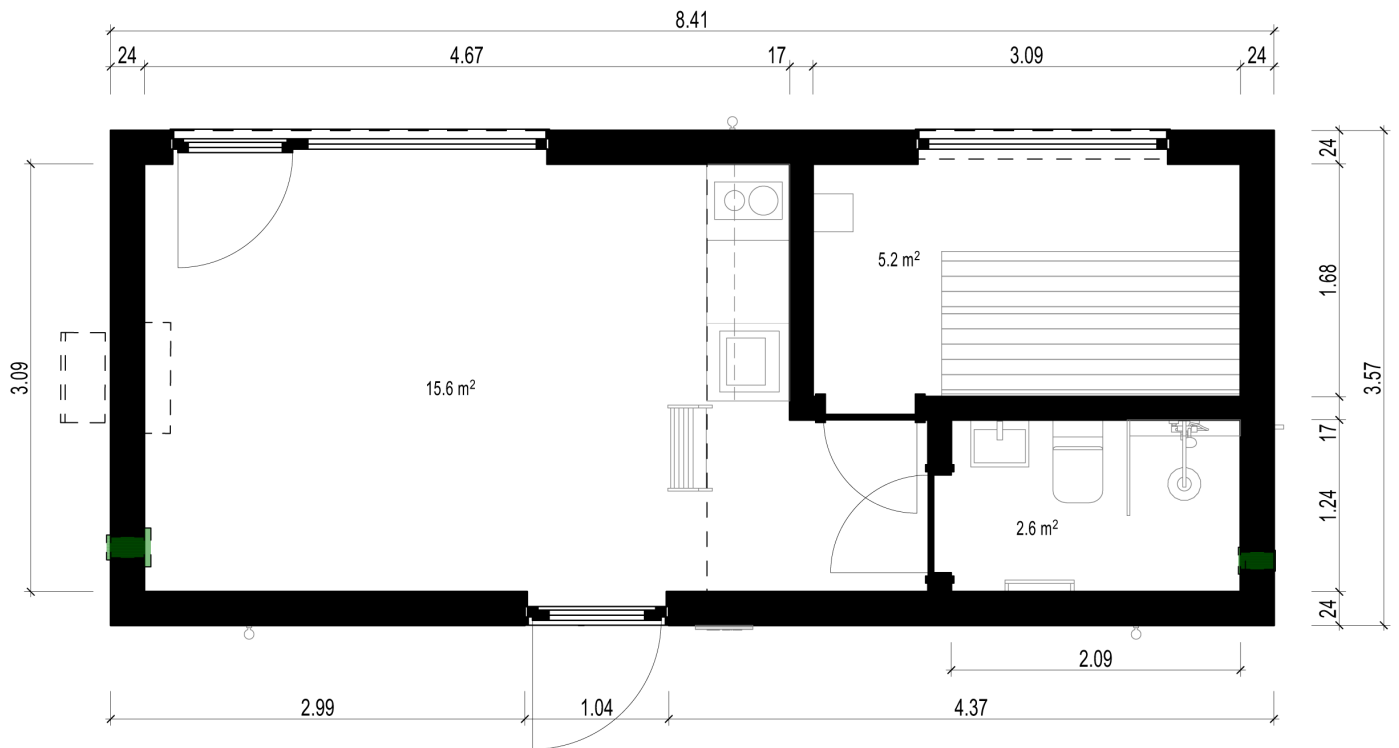
 Platums: 3.57 m

 Garums: 8.41 m

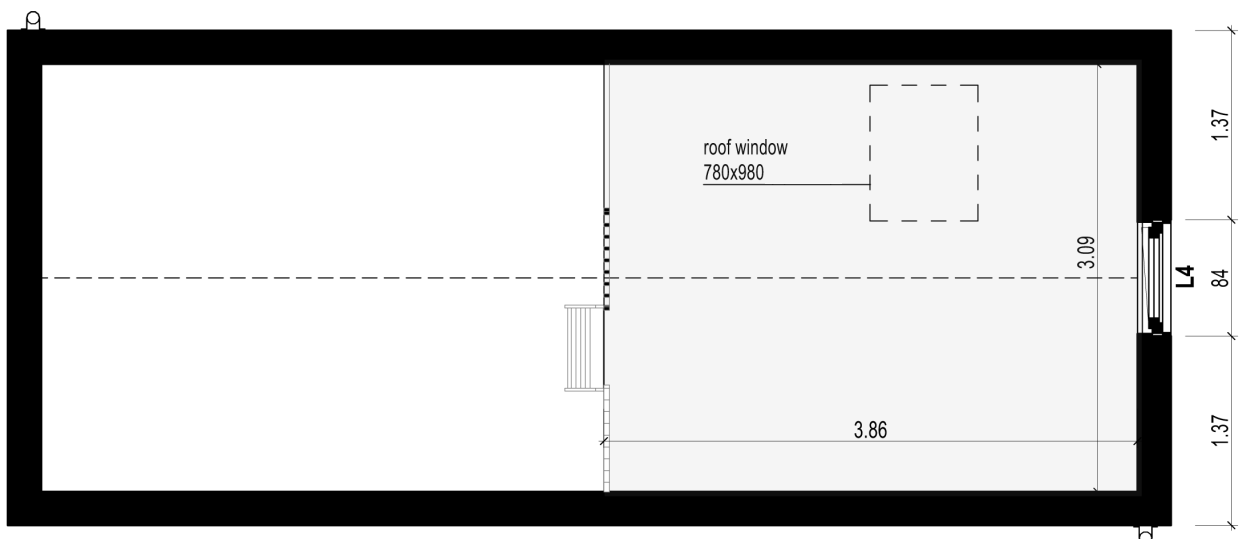
 Augstums: 4.48 m

Plānojums

1.stāvs



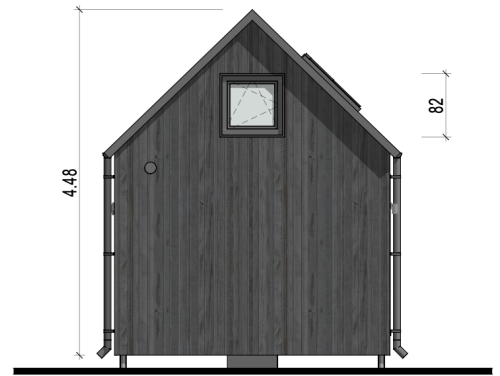
Lofts



F1 EL



F2 ELEV



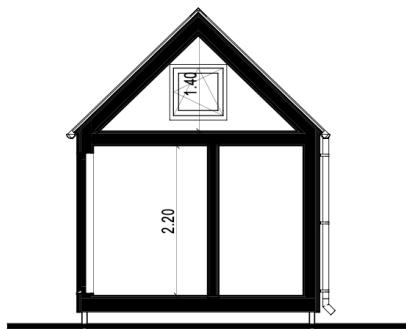
F3 ELEVATION 1:75



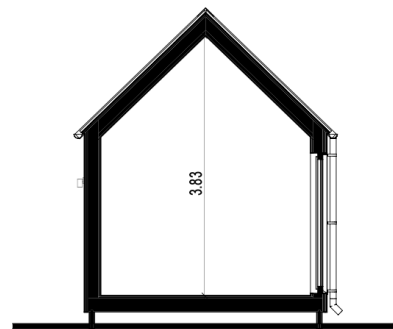
F4 ELEVATION 1:75



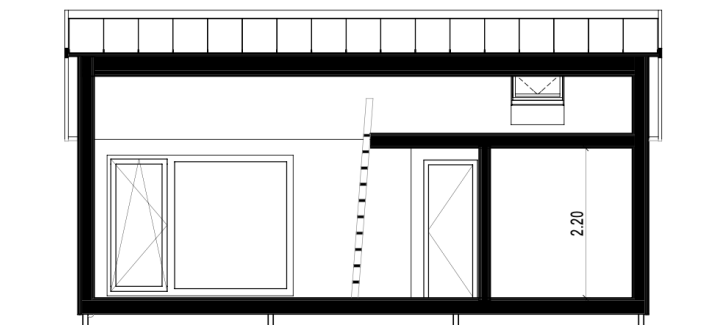
A GRIEZUMS 1:75

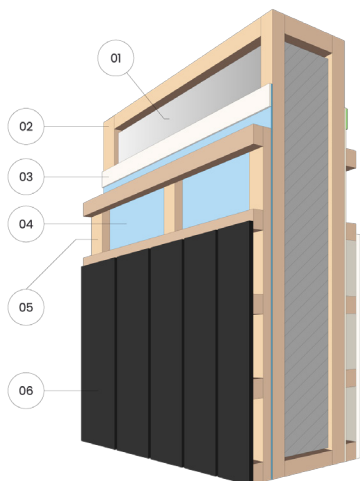


B GRIEZUMS 1:75



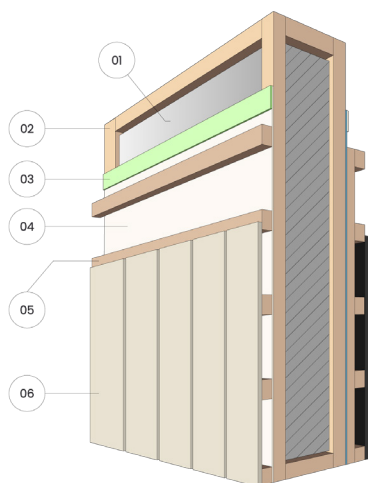
C GRIEZUMS 1:75





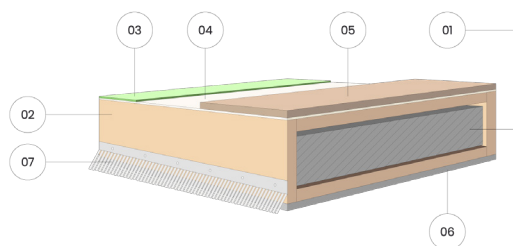
Ārpuse

- | | |
|----------------------|-----------------|
| 1) Siltinājums | 4) Vēja berjera |
| 2) Koka rāmis | 5) Latojums |
| 3) Savienojumu lenta | 6) Fasādes dēļi |



Iekšpuse

- | | |
|----------------------|-------------------|
| 1) Siltinājums | 4) Tvaika berjera |
| 2) Koka rāmis | 5) Latojums |
| 3) Savienojumu lenta | 6) Sienu dēļi |



Grīda

- | | |
|----------------------|--|
| 1) Siltinājums | 5) OSB plāksne |
| 2) Koka rāmis | 6) Cementa šķiedras vēja aizturošā plāksne |
| 3) Savienojumu lenta | 7) Pret grauzēju režģis |
| 4) Tvaika berjera | |

Siltinājums

Ārsienas

Jumts

Grīda

Biezums, mm

150

200

200