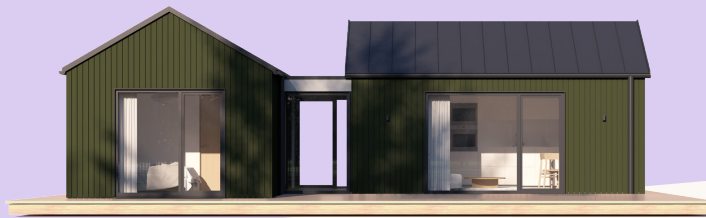


Connect 47

Pilnā specifikācija



Par modeli:

Apbūves platība: 59.90 m²

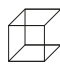
Dzīvojamā platība: 46.8 m²

Istabas: 3

Komplektācijas	Bāzes 109 925 €	Standarta 114 335 €	Pilnā 127 795 €
PAMATI · Punktveida pamati ar uzstādīšanu objektā	●	●	●
ĀRĒJĀ APDARE · Egle, smalki zāģēta, 21 x 120 mm, AB klase, gruntēti un 2 reizes krāsoti; · Sienas siltinājums 200 mm (minerālvate)	●	●	●
IEKŠĒJĀ APDARE · Dzīvojamās telpas: Griesti: Egle, ēvelēta, 15x120mm, AB klase, caurspīdīgs balts, vaskota, sienas: reģipsis, tonis balts; · Vannas istaba: Griesti: Ģipškartons, špaktelēts un krāsots, tonis balts, sienas: ģipškartons, špaktelēts un krāsots, tonis balts, sienas dušas zonā: FIBO sienu paneli	●	●	●
GRĪDAS · Lamināts MAMMUT 33. klase ar apakšklāju, ozols, Flīžu grīdas segums vannas istabā 60x60cm · Grīdas siltinājums 250 mm (minerālvate)	●	●	●
JUMTS · Ruukki 30 Plus, Valcprofils Classic C, antracīts; · Ūdens notekcauruļu sistēma; · Jumta siltinājums 250 mm (minerālvate)	●	●	●
LOGI UN DURVIS · Trīs stiklu divkameru PVC pakešu logi, trīs stiklu divkameru alumīnija durvis; · Logu un durvju profilu krāsa (iekšā/āra), RAL 7016	●	●	●

ŪDENSVADS · Ūdensvada izbūve: virtuves, dušas, izlietnes, poda un boileru zonā ar ūdens kolektoru; · Ārējais ūdenskrāns;	●	●	●
KANALIZĀCIJA · Kanalizācijas izbūve: virtuves, dušas, izlietnes, poda zonā	●	●	●
ELEKTROINSTALĀCIJA · Slēdži/kontakligzdas iekšienē (Balti), SCHNEIDER · Vannas istabas apgaismojums, SYLVANIA · Elektrības izvadi gaismas ķermeņiem griestos · LED gaismas dzīvojamā istabā un guļamistabās	●	●	●
VENTILĀCIJA · Ventilācijas caurums d100mm (vannas istabā) ar elektrības pievadu · Aktīvās vēdināšanas ierīces ar rekuperatoru	●	●	●
ĀRA FASĀDES APGAISMOJUMS	●	●	●
KOKA IEKŠDRUVIS DURVIS (Baltas) 3 GB.	○	●	●
DUŠA	○	●	●
PODS	○	●	●
IZLIETNE AR SKAPĪTI	○	●	●
ELEKTRISKAIS DVIEĻU ŽĀVĒTĀJS (Balts)	○	●	●
APKURE · Siltumsūkņi Gaiss/ūdens COMFORTZONE ar siltajām grīdām	○	○	●

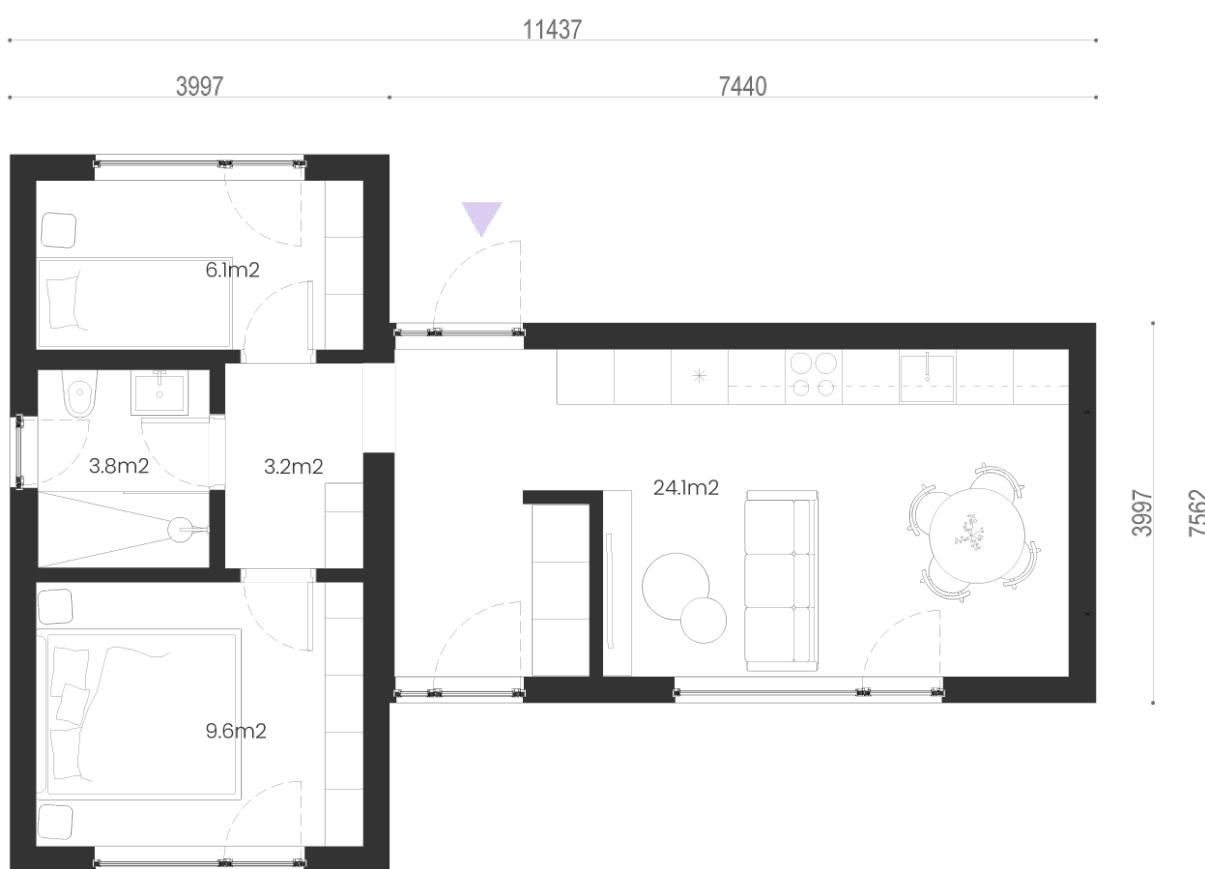
Maja välised parameetrid

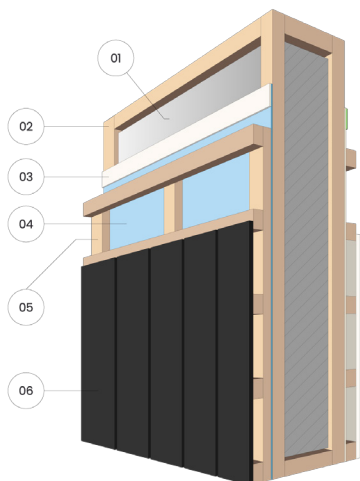
 Laius: 7.56 m

 Pikkus: 11.44 m

 Kõrgus: 3.90 m

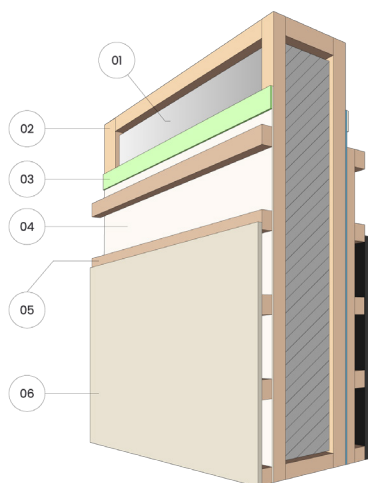
Paigutus





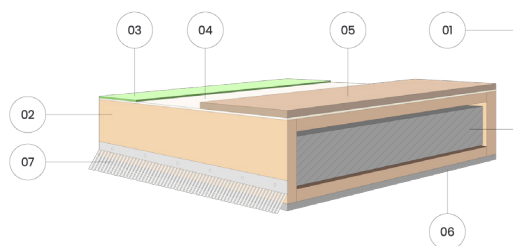
Ārpuse

- 1) Siltinājums
- 2) Koka rāmis
- 3) Savienojumu lenta
- 4) Vēja berjera
- 5) Latojums
- 6) Fasādes dēļi



Iekšpuse

- 1) Siltinājums
- 2) Koka rāmis
- 3) Savienojumu lenta
- 4) Tvaika berjera
- 5) Latojums
- 6) Reģipsis



Grīda

- 1) Siltinājums
- 2) Koka rāmis
- 3) Savienojumu lenta
- 4) Tvaika berjera
- 5) OSB plāksne
- 6) Cementa šķiedras vēja aizturošā plāksne
- 7) Pret grauzēju režģis

Siltinājums

Ārsienas

Jumts

Grīda

Biezums, mm

200

250

250