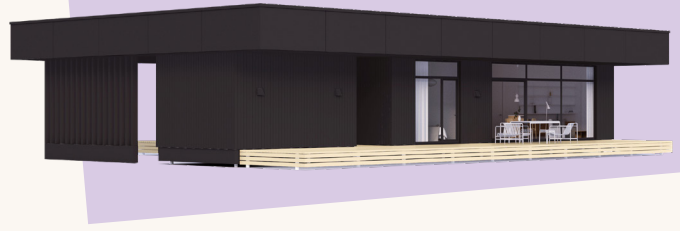


Future Home 94

Standarta specifikācija



Apbūves platība: 234.1 m²

Dzīvojamā platība: 93.8 m²

Lietderīgā platība: 156.6 m²

Istabas: 4

Standarta

Vienības cena (ar PVN): **244 975 €**

MĀJAS KONSTRUKCIJA

- Grīdas paneļi ar 250 mm izolāciju (minerālvate)
- Ārējo sienu paneļi ar 250 mm izolāciju (minerālvate)
- Jumta paneļi ar 400 mm izolāciju (minerālvate)
- Iekšējo sienu paneļi ar 100-150 mm izolāciju (minerālvate)
- Būvkonstrukciju kokmateriāli, C24 klase



ĀRĒJĀ APDARE

- Egle, smalki zāģēta, 21×120 mm, AB šķiras, krāsota, izmantojot TEKNOS materiālus un tehnoloģiju. Cementa šķiedras plāksnes palodžu apdarei



JUMTS

- Bitumena jumta segums ar apakškārtu
- Lietus ūdens novadīšanas sistēma (slēpta)



LOGI UN DURVIS

- Trīs stiklu divkameru PVC pakešu logi
- trīs stiklu divkameru alumīnija durvis



ELEKTROINSTALĀCIJA

- Rozetes un slēdži, SCHNEIDER
- Apgaismojuma elementni dzīvojamās telpās
- Āra fasādes lampas (3 gab.)



ŪDENSVADS

- Ūdensvada izbūve: virtuves, dušas, izlietnes, poda un boileru zonā ar ūdens kolektoru
- Ārējais ūdenskrāns



KANALIZĀCIJA

- Kanalizācijas izbūve: virtuves, dušas, izlietnes, poda zonā



VENTILĀCIJA

- Aktīvā ventilācijas iekārta ar rekuperatoru, SIEGENIA Aerotube (4 gab.)
- Izplūdes ventilācija d100 mm (2 gab.)



HIDROIZOLĀCIJA

- Hidroizolācija vannas istabā uz sienām un grīdām, MAPEI



| | |
|--|-------------------------------------|
| <p>APKURE</p> <ul style="list-style-type: none"> · Gaisa/ūdens siltumsūknis, apsildāmās grīdas | <input checked="" type="checkbox"/> |
| <p>IEKŠĒJĀ APDARE</p> <ul style="list-style-type: none"> · <i>Dzīvojamās telpas</i> Griesti: Gipskartona plāksnes – špaktelētas un krāsotas, tonējums Arctic Fox Sienas: Gipskartona plāksnes – špaktelētas un krāsotas, tonējums Arctic Fox. · <i>Vannas istaba</i> Griesti – ģipškartona plāksnes – špaktelētas un krāsotas, tonis Arctic Fox Sienas Sienas- flīzētas (tikai dušas zonā), pārējais krāsots, tonis Arctic Fox | <input checked="" type="checkbox"/> |
| <p>GRĪDAS</p> <ul style="list-style-type: none"> · <i>Dzīvojamās telpas</i> Lamināta grīdas segums, MAMMUT, 12 mm, 33. klase, tonis: dabīgais ozols / gaišais ozols / tumšais ozols · <i>Vannas istaba</i> Flīžu grīdas segums | <input checked="" type="checkbox"/> |
| <p>KOKA DURVIS (5 GAB.)</p> <ul style="list-style-type: none"> · Krāsa: balta, NCS S 0500-N · Furnitūras krāsa: melna · Slēptas eņģes | <input checked="" type="checkbox"/> |
| <p>VANNAS ISTABAS APRĪKOJUMS</p> <ul style="list-style-type: none"> · Dušas maisītājs ar termostatu, HANSGROHE · Izlietnes skapītis, Laufen, balts · Izlietnes ūdens maisītājs, HANSGROHE · Sienā iebūvēts tualetes pods, GROHE | <input checked="" type="checkbox"/> |
| <p>IEBŪVĒTĀS MĒBELES</p> <ul style="list-style-type: none"> · Iebūvēts skapis priekšnamā un vannas istabā, EGGER | <input type="checkbox"/> |
| <p>VIRTUVES APRĪKOJUMS</p> <ul style="list-style-type: none"> · Virtuves mēbeles ar skapīšiem, EGGER · Izlietne, FRANKE · Ūdens maisītājs, HANSGROHE · Plīts virsma (četri gredzeni), ELECTROLUX · Cepeškrāsns, ELECTROLUX · Trauku mazgājamā mašīna, ELECTROLUX · Ledusskapis (iebūvēts), ELECTROLUX · Iebūvējamais gaisa nosūcējs ar kokogļu filtru, ELECTROLUX · LED apgaismojums virtuves skapīšos | <input type="checkbox"/> |
| <p>AUTO NOJUME 2 AUTOMAŠĪNĀM</p> | <input checked="" type="checkbox"/> |
| <p>TERASE, DAĻĒJI NOSEGTA</p> <ul style="list-style-type: none"> · 60 m², impregnēta priede | <input checked="" type="checkbox"/> |

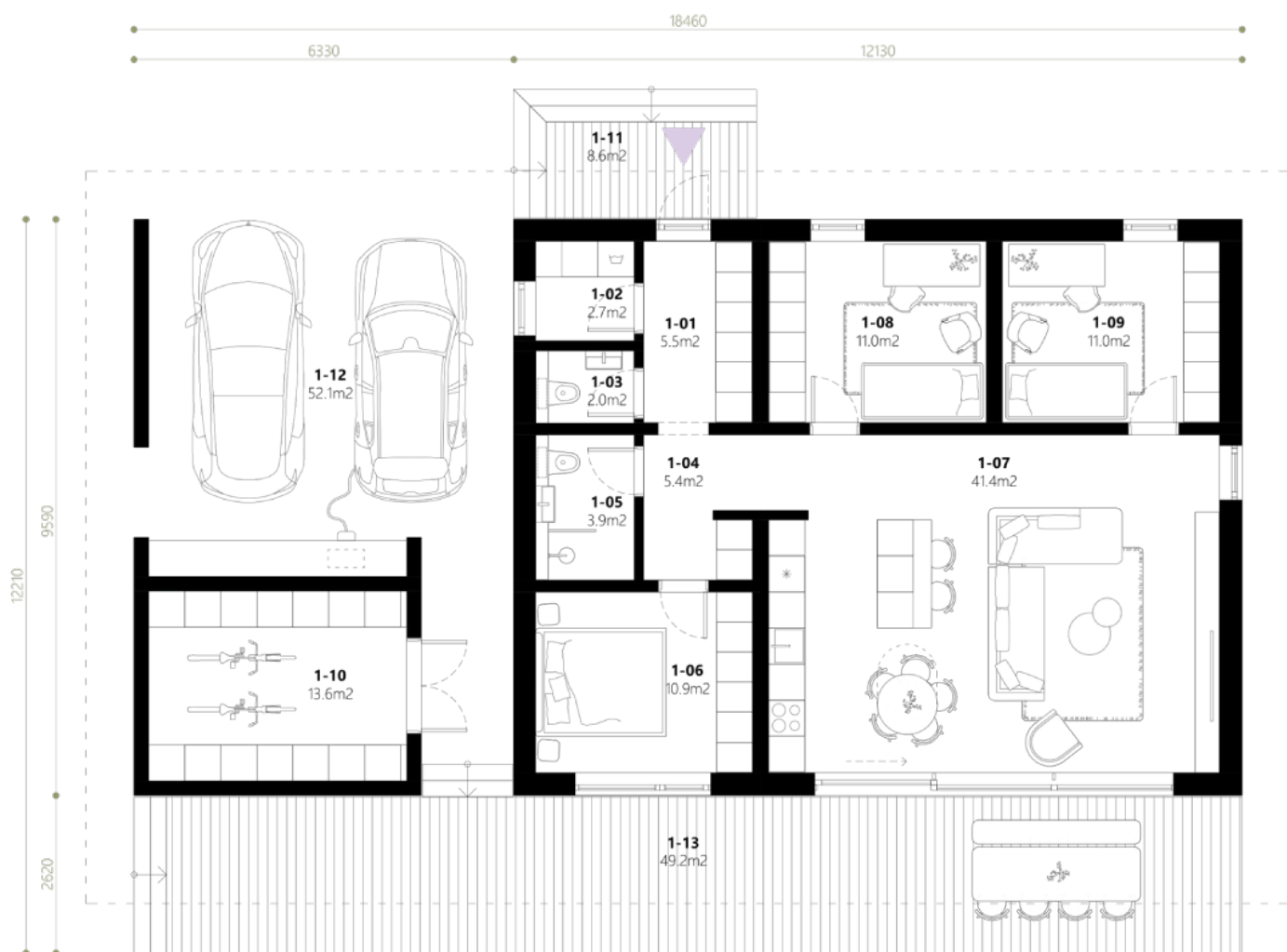
Mājas ārējie parametri

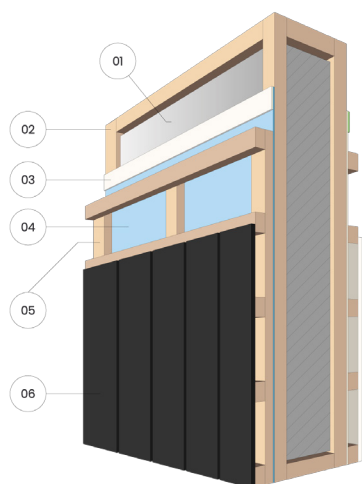
 Platums: 18.46 m

 Garums: 12.21 m

 Augstums: 4.40 m

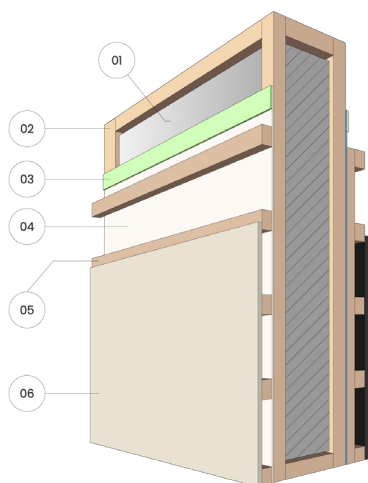
Plānojums





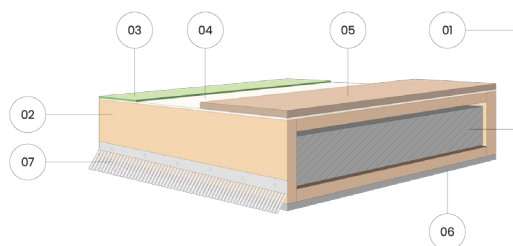
Ārpuse

- 1) Siltinājums
- 2) Koka rāmis
- 3) Savienojumu lenta
- 4) Vēja berjera
- 5) Latojums
- 6) Fasādes dēļi



Iekšpuse

- 1) Siltinājums
- 2) Koka rāmis
- 3) Savienojumu lenta
- 4) Tvaika berjera
- 5) Latojums
- 6) Reģipsis



Grīda

- 1) Siltinājums
- 2) Koka rāmis
- 3) Savienojumu lenta
- 4) Tvaika berjera
- 5) OSB plāksne
- 6) Cementa šķiedras vēja aizturošā plāksne
- 7) Pret grauzēju režģis

Siltinājums

Ārsienas

Jumts

Grīda

Biezums, mm

250

400

250