

Milla 60

Pilnā specifikācija



Par modeli:

Apbūves platība: 11 m x 5.4 m (59.4 m²)

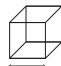
Platība ar loftu: 65.5 m²

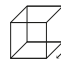
Istabas: 4 (2 stāvi)

| Komplektācijas | Bāzes 99 500 € | Standarta 125 800 € | Pilnā 149 900 € |
|---------------------------------------------------------------------------------------------------------------------------------------------------------------------------------|-------------------|------------------------|--------------------|
| PAMATI · Punktveida pamati ar uzstādīšanu objektā | ● | ● | ● |
| ĀRĒJĀ APDARE · Egle, smalki zāģēta, 21 x 120 mm, AB klase, antracīta krāsa · Sienas siltinājums 200 mm (vate) | ● | ● | ● |
| IEKŠĒJĀ APDARE · Griesti: Egle, ēvelēta, 12 x 140 mm, AB klase, 2 reizes vaskota no 3 pusēm (caurspīdīgi balts) · Iekšsienas: Baltas, Reģipsis balts | ● | ● | ● |
| ELEKTROINSTALĀCIJA · Kontaktligzdas · Gaismas slēdži · Apgaismojuma ķermeņi vannas istabā · Sagatavoti apgaismojuma izvadi dzīvojamās telpās · Āra rozete | ● | ● | ● |
| JUMTS · Valcprofils Classic C, antracīts; · Ūdens notekcauruļu sistēma; · Jumta siltinājums 250 mm (vate) | ● | ● | ● |
| LOGI UN DURVIS · Trīs stiklu PVC logi un durvis un trīs stiklu alumīnija durvis · Logu profilu krāsa (iekšā/āra) RAL 7016 · Jumta logi, 540x980mm | ● | ● | ● |
| ŪDENSVADS · Ūdensvada izbūve – virtuves zona, dušas zona, pods, izlietne un ūdens boilerim | ● | ● | ● |
| KANALZĀCIJA · Kanalizācijas izbūve – virtuves zona, dušas zona, pods un izlietne | ● | ● | ● |

| | | | |
|-----------------------------------------------------------------------------------------------------------------------------------------------------------------------------------------------------------------------------------------------------------------------------------------------------------------|---|---|---|
| VENTILĀCIJA <ul style="list-style-type: none"> · Ventilācijas caurums d100mm (vannas istabā) ar elektrības pievadu · Aktīvās vēdināšanas ierīces ar rekuperatoru | ● | ● | ● |
| ĀRA FASĀDES APGAISMOJUMS | ● | ● | ● |
| GRĪDAS <ul style="list-style-type: none"> · Lamināta grīdas segums, MAMMUT 33 klase 12mm OZOLS dabīgs D4794 · Citas Izvēles iespējas: MAMMUT 33 klase 12mm OZOLS gaišs D4752; MAMMUT 33 klase 12mm OZOLS tumšs D4726 · Grīdas siltinājums 250 mm (vate) | ○ | ● | ● |
| OZOLKOKA DURVIS 3 GB. | ○ | ● | ● |
| VANNASISTABAS APRĪKOJUMS <ul style="list-style-type: none"> · Duša: iebūvēta ar trapu 900x900mm · Dušas stikls: 900 x 2000 mm · Dušas maisītājs ar termostatu · Izlietnes skapītis ar izlietni · WC pods · Boileris | ○ | ● | ● |
| TREPES UZ OTRO STĀVU KOKA <ul style="list-style-type: none"> · Priedes masīvkoka, lakotas ar caurspīdīgu laku | ○ | ● | ● |
| METĀLA MARGAS OTRAJĀ STĀVĀ <ul style="list-style-type: none"> · Metāla margas, krāsotas, baltas (RAL 9016) | ○ | ○ | ● |
| IEBŪVĒJAMĀIS SKAPIS KORIDORĀ | ○ | ○ | ● |
| VIRTUVE AR TEHNIKU <ul style="list-style-type: none"> · Izlietne · Ūdens maisītājs · Plīts virsma · Cepeškrāsns · Trauku mazgājamā mašīna · Ledusskapis · Iebūvētais tvaika nosūcēj · LED apgaismojums virtuves skapīti | ○ | ○ | ● |

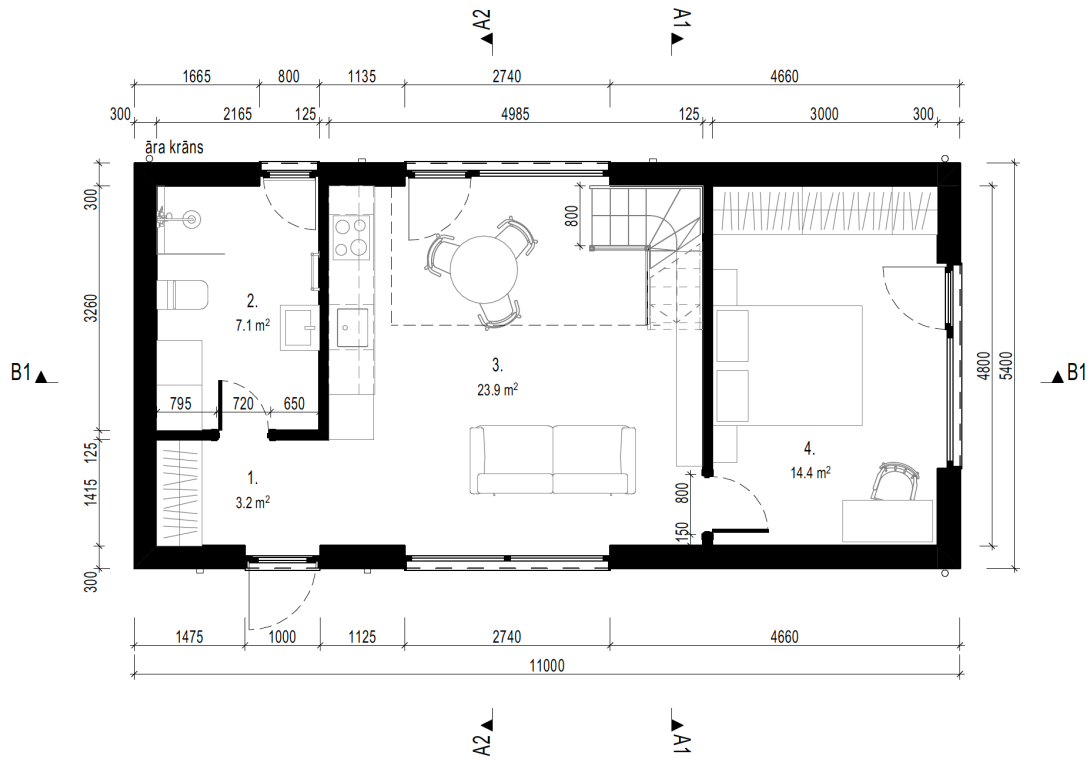
Mājas ārējie parametri

 Platums: 5.40 m

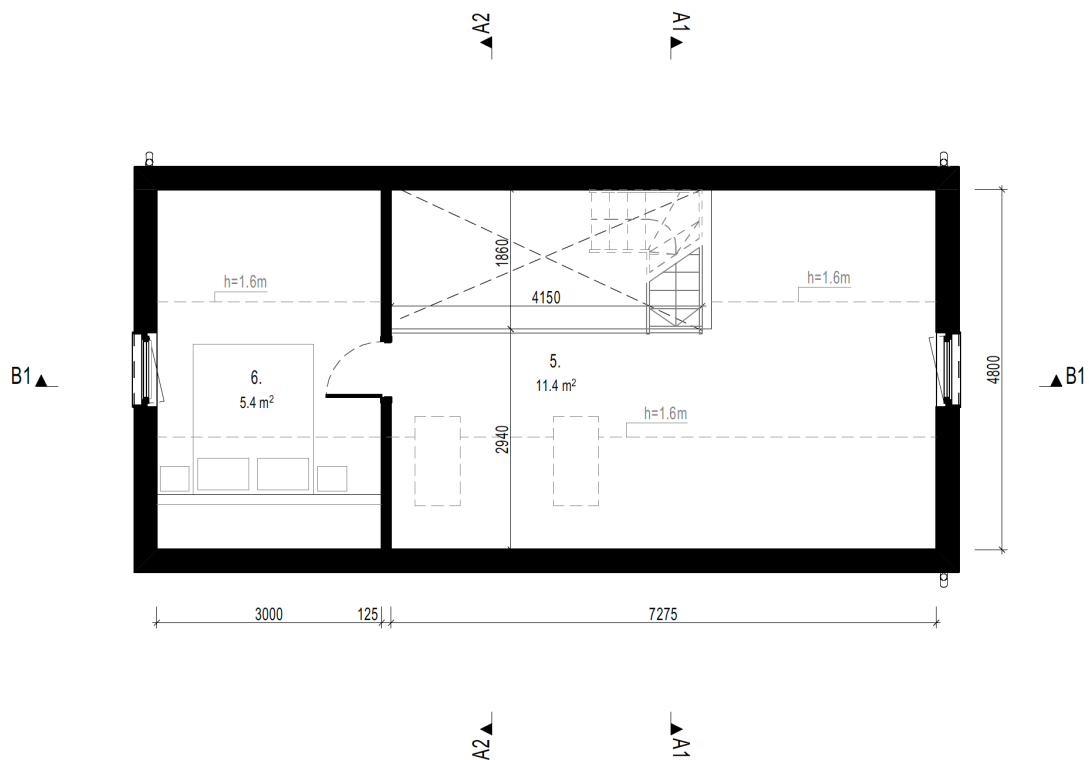
 Garums: 13.00 m

 Augstums: 5.83 m

Pirmais stāvs



Lofts



F1



F2



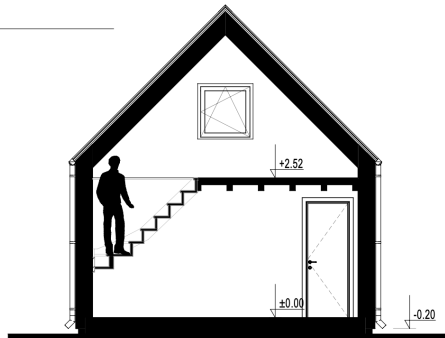
F3



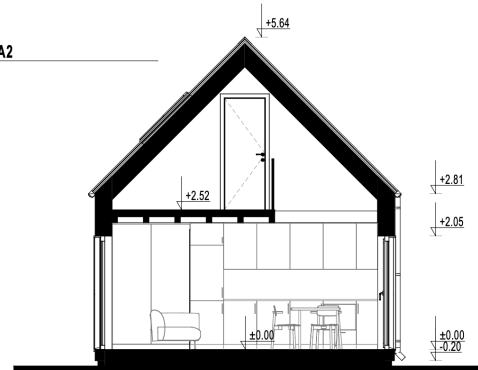
F4



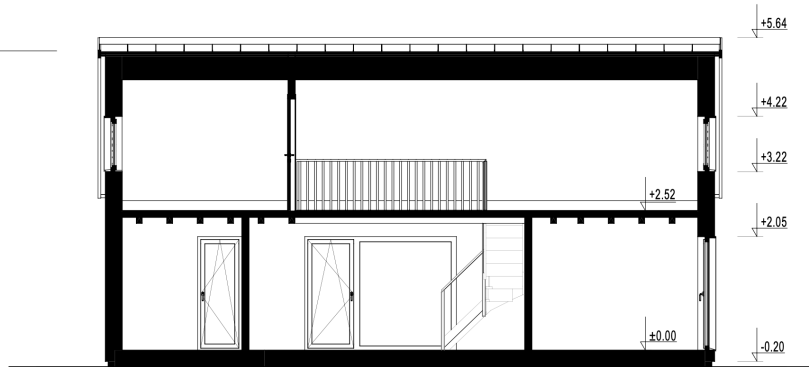
A1

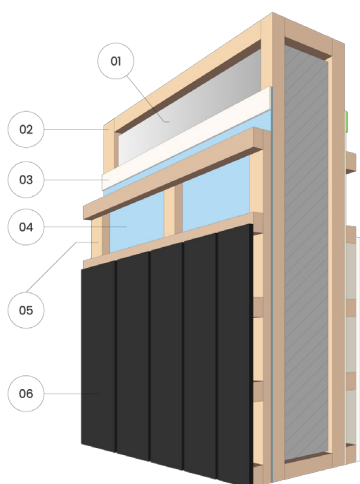


A2



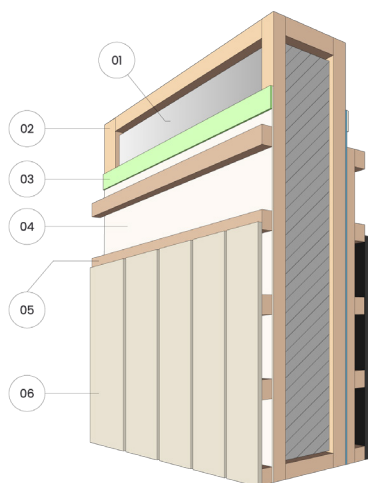
B1





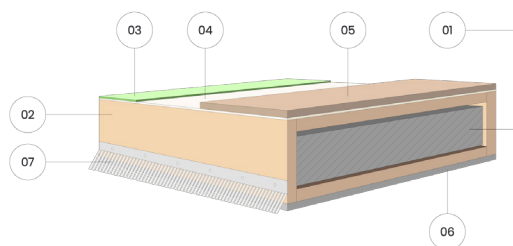
Ārpuse

- 1) Siltinājums
- 2) Koka rāmis
- 3) Savienojumu lenta
- 4) Vēja berjera
- 5) Latojums
- 6) Fasādes dēļi



Iekšpuse

- 1) Siltinājums
- 2) Koka rāmis
- 3) Savienojumu lenta
- 4) Tvaika berjera
- 5) Latojums
- 6) Sienu dēļi



Grīda

- 1) Siltinājums
- 2) Koka rāmis
- 3) Savienojumu lenta
- 4) Tvaika berjera
- 5) OSB plāksne
- 6) Cementa šķiedras vēja aizturošā plāksne
- 7) Pret grauzēju režģis

Siltinājums

Ārsienas

Jumts

Grīda

Biezums, mm

200

250

200