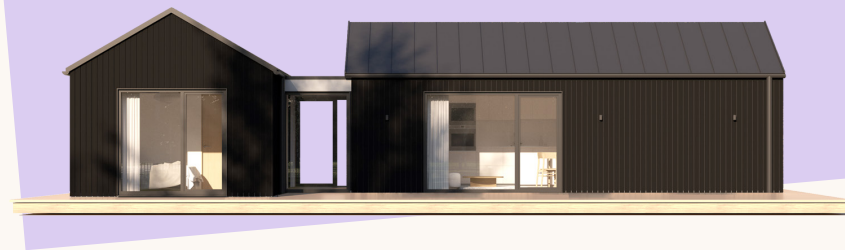


Connect 60

Pilnā specifikācija



Par modeli:

Apbūves platība: 75.7 m²

Dzīvojamā platība: 59.9 m²

Istabas: 4

Komplektācijas	Bāzes 131 735 €	Standarta 137 385 €	Pilnā 152 565 €
PAMATI · Punktveida pamati ar uzstādīšanu objektā	●	●	●
ĀRĒJĀ APDARE · Egle, smalki zāģēta, 21 x 120 mm, AB klase, gruntēti un 2 reizes krāsoti; · Sienas siltinājums 200 mm (minerālvate)	●	●	●
IEKŠĒJĀ APDARE · Dzīvojamās telpas: Griesti: Egle, ēvelēta, 15x120mm, AB klase, caurspīdīgs balts, vaskota, sienas: reģipsis, tonis balts; · Vannas istaba: Griesti: Ģipškartons, špaktelēts un krāsots, tonis balts, sienas: ģipškartons, špaktelēts un krāsots, tonis balts, sienas dušas zonā: FIBO sienu paneli	●	●	●
GRĪDAS · Lamināts MAMMUT 33. klase ar apakšklāju, ozols, Flīžu grīdas segums vannas istabā 60x60cm · Grīdas siltinājums 250 mm (minerālvate)	●	●	●
JUMTS · Ruukki 30 Plus, Valcprofils Classic C, antracīts; · Ūdens notekcauruļu sistēma; · Jumta siltinājums 250 mm (minerālvate)	●	●	●
LOGI UN DURVIS · Trīs stiklu divkameru PVC pakešu logi, trīs stiklu divkameru alumīnija durvis; · Logu un durvju profilu krāsa (iekšā/āra), RAL 7016	●	●	●

ŪDENSVADS · Ūdensvada izbūve: virtuves, dušas, izlietnes, poda un boileru zonā ar ūdens kolektoru; · Ārējais ūdenskrāns;	●	●	●
KANALIZĀCIJA · Kanalizācijas izbūve: virtuves, dušas, izlietnes, poda zonā	●	●	●
ELEKTROINSTALĀCIJA · Slēdži/kontakligzdas iekšienē (Balti), SCHNEIDER · Vannas istabas apgaismojums, SYLVANIA · Elektrības izvadi gaismas ķermeņiem griestos · LED gaismas dzīvojamā istabā un guļamistabās	●	●	●
VENTILĀCIJA · Ventilācijas caurums d100mm (vannas istabā) ar elektrības pievadu · Aktīvās vēdināšanas ierīces ar rekuperatoru	●	●	●
ĀRA FASĀDES APGAISMOJUMS	●	●	●
KOKA IEKŠDRUVIS DURVIS (Baltas) 4 GB.	○	●	●
DUŠA	○	●	●
PODS	○	●	●
IZLIETNE AR SKAPĪTI	○	●	●
ELEKTRISKAIS DVIEĻU ŽĀVĒTĀJS (Balts)	○	●	●
APKURE · Siltumsūkņi Gaiss/ūdens COMFORTZONE ar siltajām grīdām	○	○	●

Mājas ārējie parametri



Platums: 8.56 m

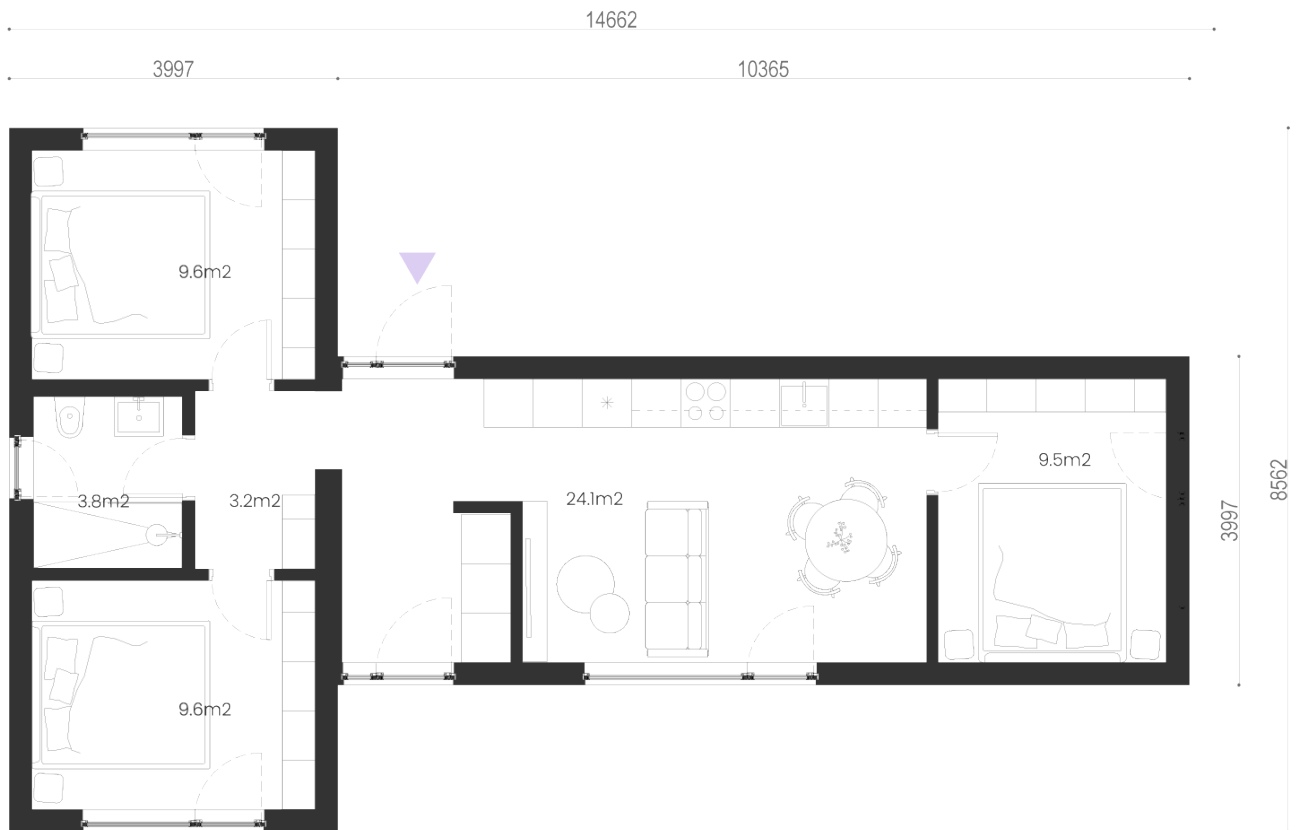


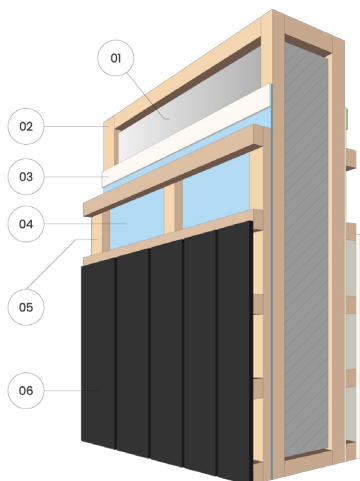
Garums: 14.66 m



Augstums: 3.90 m

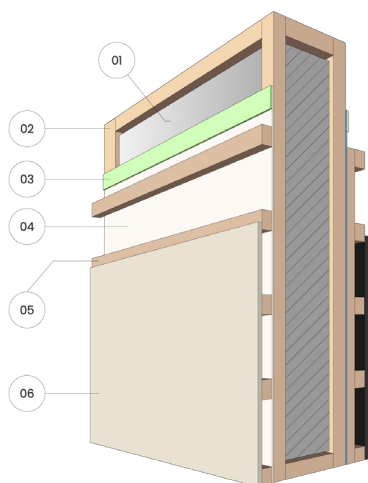
Plānojums





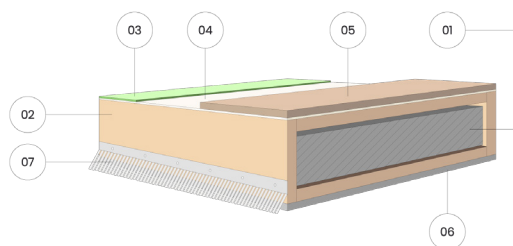
Ārpuse

- | | |
|----------------------|-----------------|
| 1) Siltinājums | 4) Vēja berjera |
| 2) Koka rāmis | 5) Latojums |
| 3) Savienojumu lenta | 6) Fasādes dēļi |



Iekšpuse

- | | |
|----------------------|-------------------|
| 1) Siltinājums | 4) Tvaika berjera |
| 2) Koka rāmis | 5) Latojums |
| 3) Savienojumu lenta | 6) Reģipsis |



Grīda

- | | |
|----------------------|--|
| 1) Siltinājums | 5) OSB plāksne |
| 2) Koka rāmis | 6) Cementa šķiedras vēja aizturošā plāksne |
| 3) Savienojumu lenta | 7) Pret graužēju režģis |
| 4) Tvaika berjera | |

Siltinājums

Ārsienas

Jumts

Grīda

Biezums, mm

200

250

250